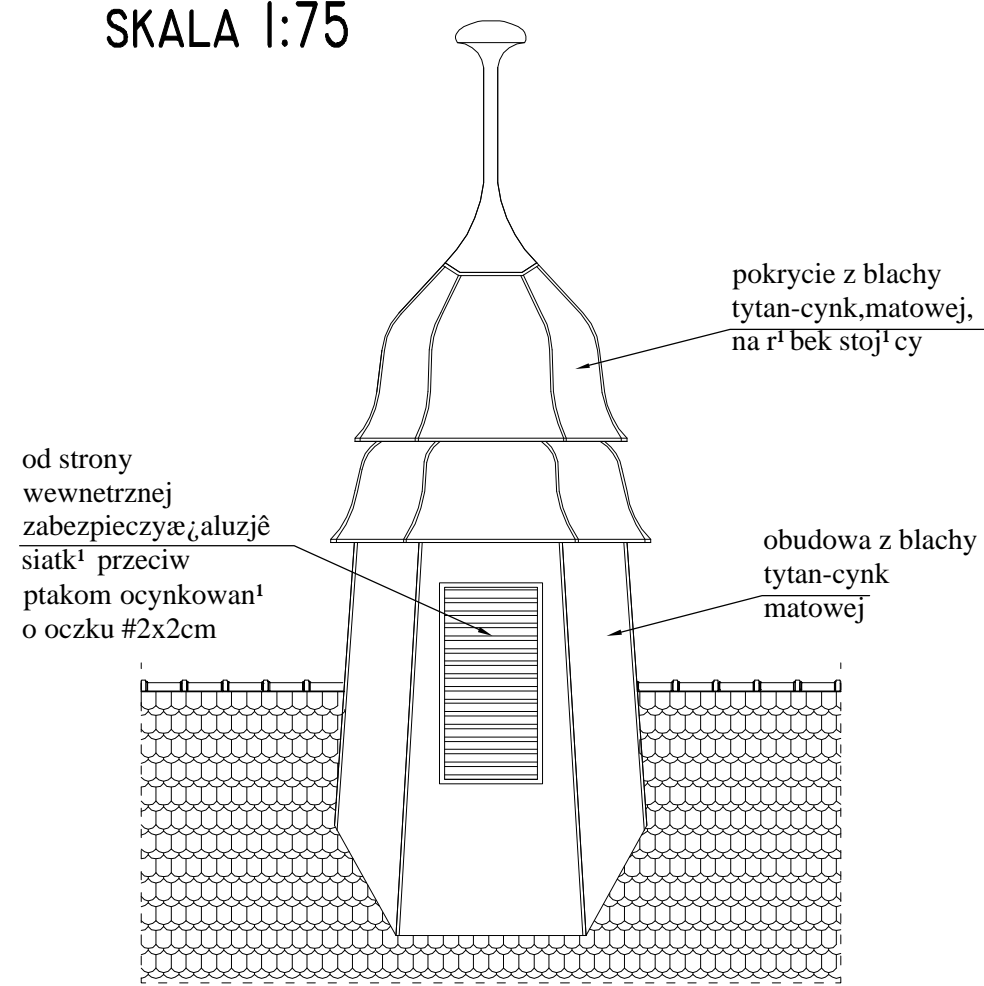
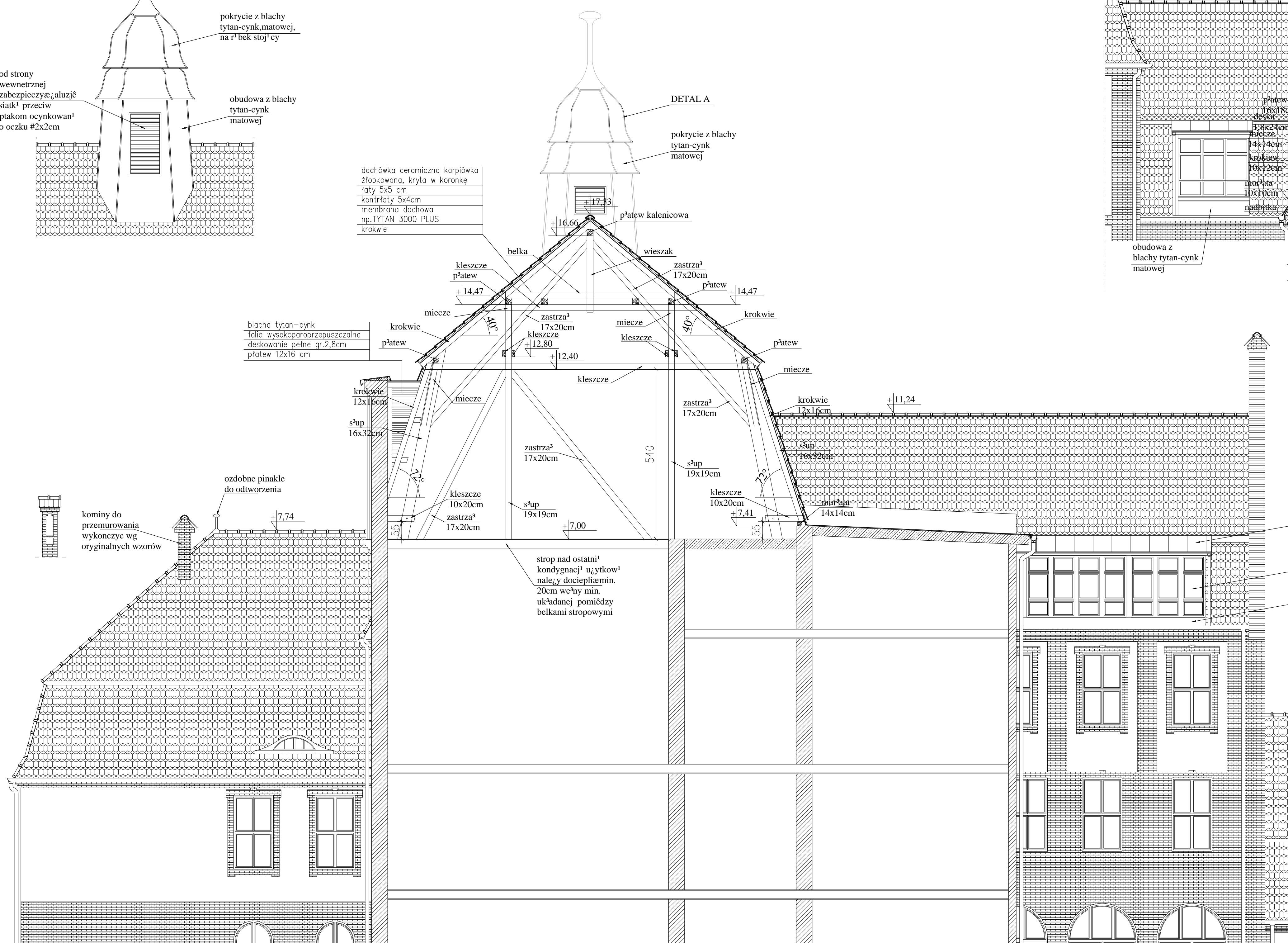


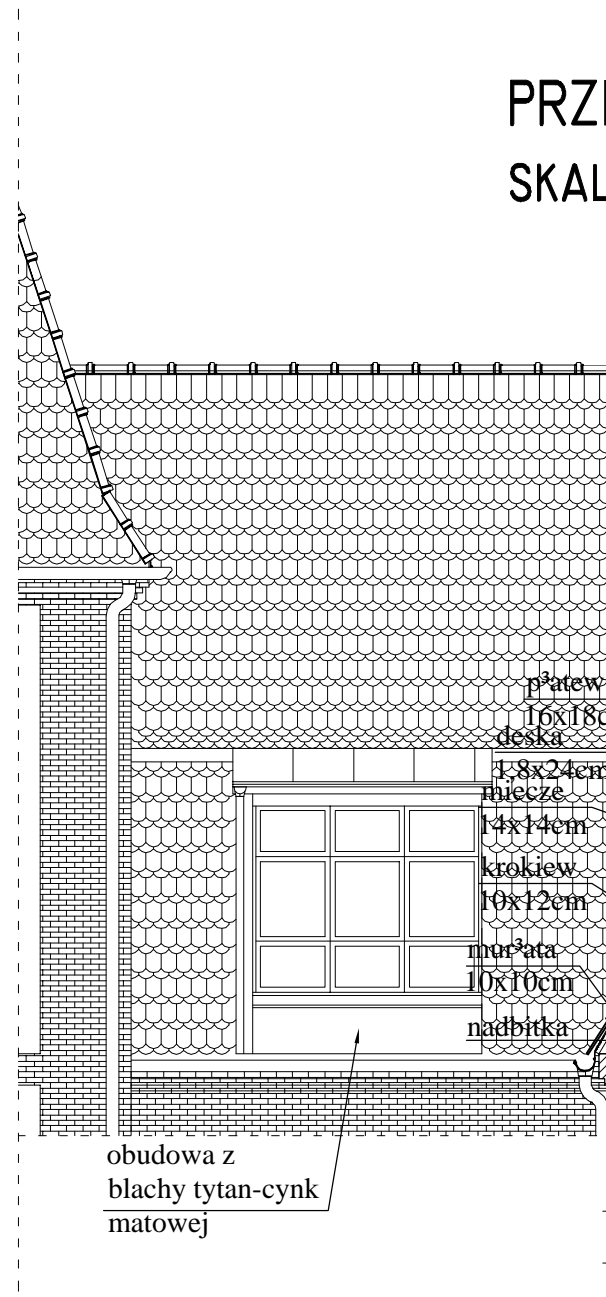
DETAL A
SKALA 1:75



PRZEKRÓJ B - B
SKALA 1:75



PRZEKRÓJ C - C
SKALA 1:75



- Wszystkie elementy więźby dachowej należy zaizolować przeciw korozji biologicznej oraz zabezpieczyć przed działaniem ognia preparatami posiadającymi odpowiednie certyfikaty i aprobaty ITB (np. UNIEPAL DREW);
- Elementy drewnianej konstrukcji w pomieszczeniach przeznaczonych na stały pobyt ludzi, korytarzach, salach wykładowych należy obudować płytami np. systemu KNAUF o odporności ogniowej min. EI60;
- Niniejsza dokumentacja została wykonana zgodnie z zasadą wzajemnego uzupełniania się materiałów graficznych i opisowych.
- Projekt architektoniczny należy rozpatrywać łącznie z opisem technicznym.
- W przypadku zauważonych niezgodności, należy kontaktować się z nadzorem autorskim i uzyskać wytyczne dotyczące poprawnego rozwinięcia projektowego.
- Wszystkie materiały muszą spełniać obowiązujące wymagania techniczne i posiadać właściwe atesty i certyfikaty dopuszczające do stosowania w budownictwie. Roboty budowlane należy wykonywać zgodnie z obowiązującymi Polskimi Normami oraz przepisami regulującymi wykonanie i odbiór poszczególnych robót budowlanych. W przypadku braku takich przepisów, roboty wykonawca musi wykonać zgodnie z odpowiednimi normami i standardami warunków wykonania, transportu i montażu, jakim posługuje się producent danego wyrobu.
- Wykonawca przed wykonaniem robót lub wykonaniem i montażem elementów jest zobowiązany do sprawdzania ilościowego elementów oraz dokonywania odpowiednich pomiarów z natury. Wszelkie zauważone niezgodności ilościowe oraz wymiarowe należy zgłaszać projektantowi.